

## Allgemeines

Die **ILKACLEAN** Reinraum-Wandverglasungen erfüllen höchste Anforderungen. Sie haben wie die Wandsysteme eine Bautiefe von 80 mm und werden somit beidseitig flächenbündig in die Reinraumwand eingesetzt. Für die Installation in das gewünschte Wandsystem ist kein zusätzlicher Rahmen erforderlich.

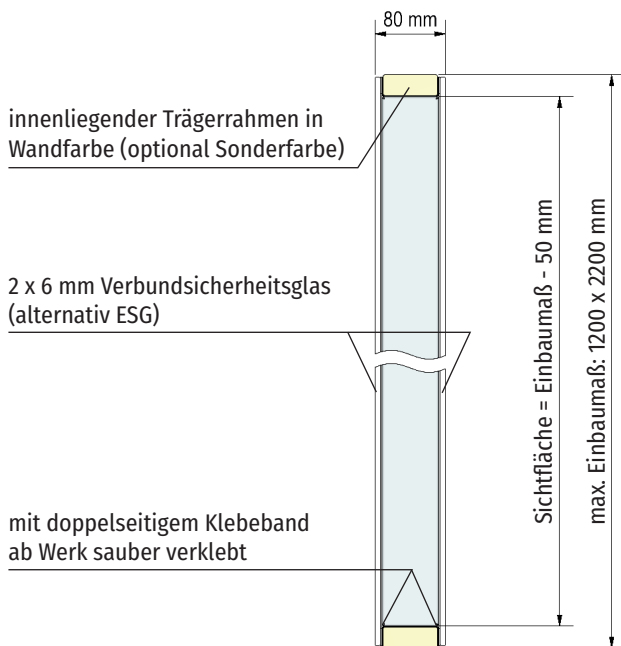
Die Elemente bestehen aus 2 x 6 mm Verbundsicherheitsgläsern mit gebrochenen Glaskanten. Werkseitig werden die Scheiben mit weißem doppelseitigen Spezialklebeband auf den innenliegenden Fensterrahmen geklebt.

Die Wandverglasungen können in das Wandpaneel integriert oder umbaut werden.

## Optionale Ausstattungsvarianten

- ESG
- satinierte Verglasung
- Verglasung mit Lichtfilter
- integrierte Jalousie
- alternative Bautiefen

## Technische Details



**ILKACLEAN** Wandverglasung

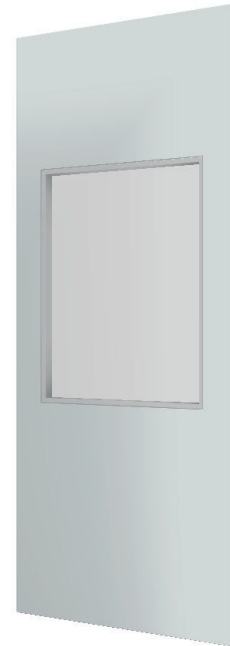
## ILKAZELL Isoliertechnik GmbH Zwickau

Talstraße 17 - 08066 Zwickau

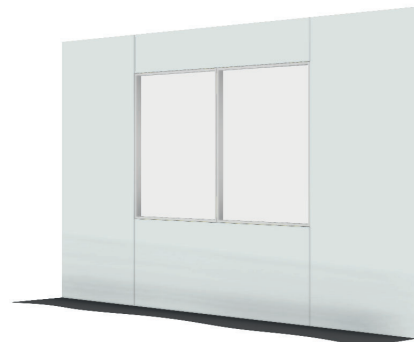
Tel.: +49 (0) 375 / 4 30 34-0

eMail: mail@ilkazell.de

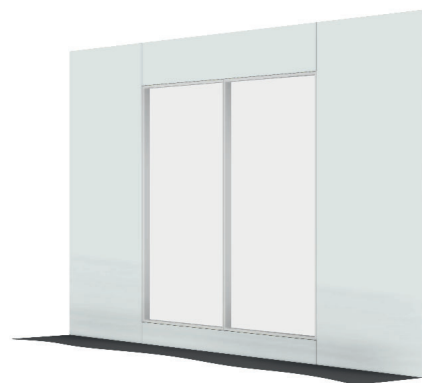
Internet: www.ilkazell.de



*Wandverglasung integriert*



*Wandverglasung umbaut, Brüstungshöhe*



*Wandverglasung umbaut, bodentief*